

Beispielbilder

KANALDROHNE



INSPEKTIONSBOOT

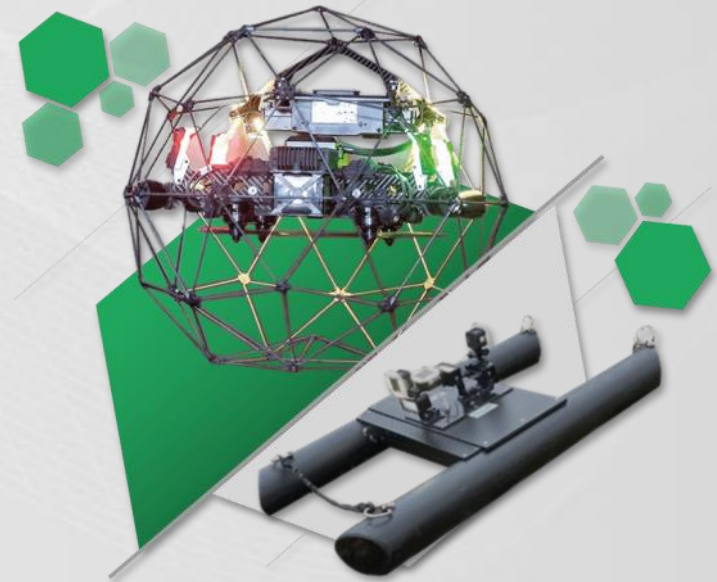


Weitere Informationen und Videomaterial finden Sie auf: www.uni-inspector.de

und auf unseren Social-Media-Kanälen:



Zustandserfassung Ihres Kanalnetzes
durch Kanaldrohne und Inspektionsboot



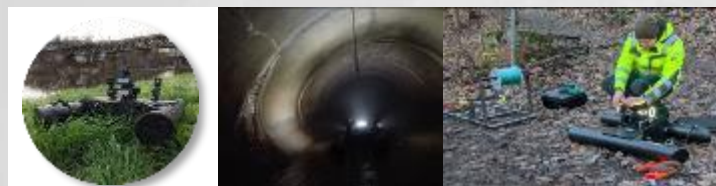


UNI-INSPECTOR wurde entwickelt, um den Zustand Ihres Systems und den notwendigen Sanierungsbedarf zu erfassen. Je nach Anforderungen und baulichen Begebenheiten kommt entweder unsere KANALDROHNE oder unser INSPEKTIONSBOOT zum Einsatz.



KANALDROHNE

Um unnötige Kosten zu vermeiden, kann die Kanalinspektion bei laufendem Betrieb ab DN 1200 durchgeführt werden. Da keine vorherige Reinigung oder Absperrungen des Abschnitts notwendig sind, also ohne große Vorbereitungen, kann dies auch ganz spontan geschehen und so eine Momentaufnahme des Istzustands des Kanals vermitteln. Auch viele Sonderbauwerke können so einfach inspiziert werden.



INSPEKTIONSBOOT

Für die Befahrung von wasserführenden Sammlern ab DN 600. Die Aufzeichnung von insgesamt vier Kameraperspektiven erlaubt einen Rundumblick über das System. Mit der nach oben blickenden Kamera können überbaute Schächte entdeckt werden – so werden auch Unregelmäßigkeiten oder Baumängel zu Tage gefördert.

Anwendungsbereich:

- Kanäle und Sonderbauwerke ab DN600

Vorteile:

- Weniger Arbeit / weniger Kosten für Auftraggeber und Kunden
- Schnelle, sichere und effiziente Inspektion bei laufendem Betrieb
- Einblicke an Stellen, die vorher nicht inspiziert werden konnten
- Erstellung eines Betriebs –und Sanierungskonzeptes
- Drosseln des Zulaufs oder Spülen vor der Inspektion sind nicht nötig
- Schwer erreichbare Kanäle und Sonderbauwerke können jetzt ohne großen Aufwand inspiziert werden
- Live-Videoübertragung und spätere Bereitstellung des Materials in 4K
- Überbaute Abläufe können inspiziert werden

Leistungen:

- Exakte Vermessung und Auswertung in 3D/Punktwolke
- Dokumentation und Bewertung durch unsere erfahrenen Ingenieure
- Ausgabe von Handlungsberichten
- Die Kodierung der Funde wird nach DWA-M 149-2 vorgenommen
- Schadens-Klassifizierung möglich (DWA-M 149-3)
- Bereitstellung der Daten im geeigneten Format für die Pflege im Kataster (DWA-M 150 und ISYBAU)